



REPUBLICA DOMINICANA
 JUNTA CENTRAL ELECTORAL
 ELECCIONES PRESIDENCIALES Y
 CONGRESUALES 2024



Municipio

225

SANTO DOMINGO NORTE

Colegio

1787

449-COLEGIO ABC SCHOOL CENTER, C/ 14 NO. 3

SANTO DOMINGO NORTE

CIRC.

6



FORM. No.

D/D1

DETALLE VOTOS PARTIDO Y DIPUTADO(A)

No. 1404104

ELECTORES DEL COLEGIO
 Inscritos en la Lista Definitiva de Electores

487

Funcionarios(as) y Delegados(as)
 NO Pertenecientes a este Colegio

10

CANTIDAD EN LETRAS DE FUNCIONARIOS Y DELEGADOS
 DIEZ

Detalle de Preferencial

No.	AGRUPACIÓN POLÍTICA	VOTOS PARTIDO	VOTOS EN LETRAS PARTIDO	Detalle de Preferencial									TOTAL VOTOS PREFERENCIAL
				1	2	3	4	5	6	7	8	9	
1	PRM	110	CIENTO DIEZ	17	12	5	9	6	11	2	27	3	92
2	PLD	18	DIECIOCHO	3	2	5	--	4	--	1	1	1	17
3	FP	100	CIEN	14	4	6	5	41	4	5	11	2	92
4	PRD	3	TRES	--	--	--	1	1	--	--	--	--	2
5	PRSC	--	CERO	--	--	--	--	--	--	--	--	--	--
6	ALPAIS	1	UNO	--	--	--	--	--	--	1	--	--	1
7	DXC	1	UNO	--	--	--	--	--	--	--	--	--	--
8	PUN	3	TRES	--	1	--	--	--	--	1	1	--	3
9	BIS	--	CERO	--	--	--	--	--	--	--	--	--	--
10	PHD	--	CERO	--	--	--	--	--	--	--	--	--	--
11	PCR	--	CERO	--	--	--	--	--	--	--	--	--	--
12	PRSD	1	UNO	--	--	--	--	--	--	--	1	--	1
13	MODA	2	DOS	1	--	--	--	1	--	--	--	--	2
14	F.AMPLIO	--	CERO	--	--	--	--	--	--	--	--	--	--
15	APD	--	CERO	--	--	--	--	--	--	--	--	--	--
16	PP	2	DOS	1	--	--	--	--	--	--	--	--	1
17	PLR	1	UNO	--	--	--	--	--	--	1	--	--	1
18	PPC	1	UNO	--	--	--	--	1	--	--	--	--	1
19	PQDC	3	TRES	--	--	--	--	1	--	1	1	--	3
20	UDC	--	CERO	--	--	--	--	--	--	--	--	--	--
21	PAL	--	CERO	--	--	--	--	--	--	--	--	--	--
22	FNP	--	CERO	--	--	--	--	--	--	--	--	--	--
23	PRI	--	CERO	--	--	--	--	--	--	--	--	--	--
24	PDP	1	UNO	--	--	--	--	1	--	--	--	--	1
25	PNVC	--	CERO	--	--	--	--	--	--	--	--	--	--
26	PASOVE	1	UNO	--	--	--	--	--	--	--	--	--	--
27	PPT	--	CERO	--	--	--	--	--	--	--	--	--	--
28	GENS	--	CERO	--	--	--	--	--	--	--	--	--	--
29	OD	2	DOS	--	--	--	--	--	--	--	--	--	--
30	PSC	1	UNO	1	--	--	--	--	--	--	--	--	1
31	PDI	--	CERO	--	--	--	--	--	--	--	--	--	--
32	PED	1	UNO	--	--	--	--	--	--	--	--	--	--
33	PPG	2	DOS	--	--	1	--	--	1	--	--	--	2
34	JS	--	CERO	--	--	--	--	--	--	--	--	--	--

FIRMAS DE FUNCIONARIOS DEL COLEGIO

Luisa de la Rosa
 PRESIDENTE

Blanca A. Lopez
 SECRETARIO

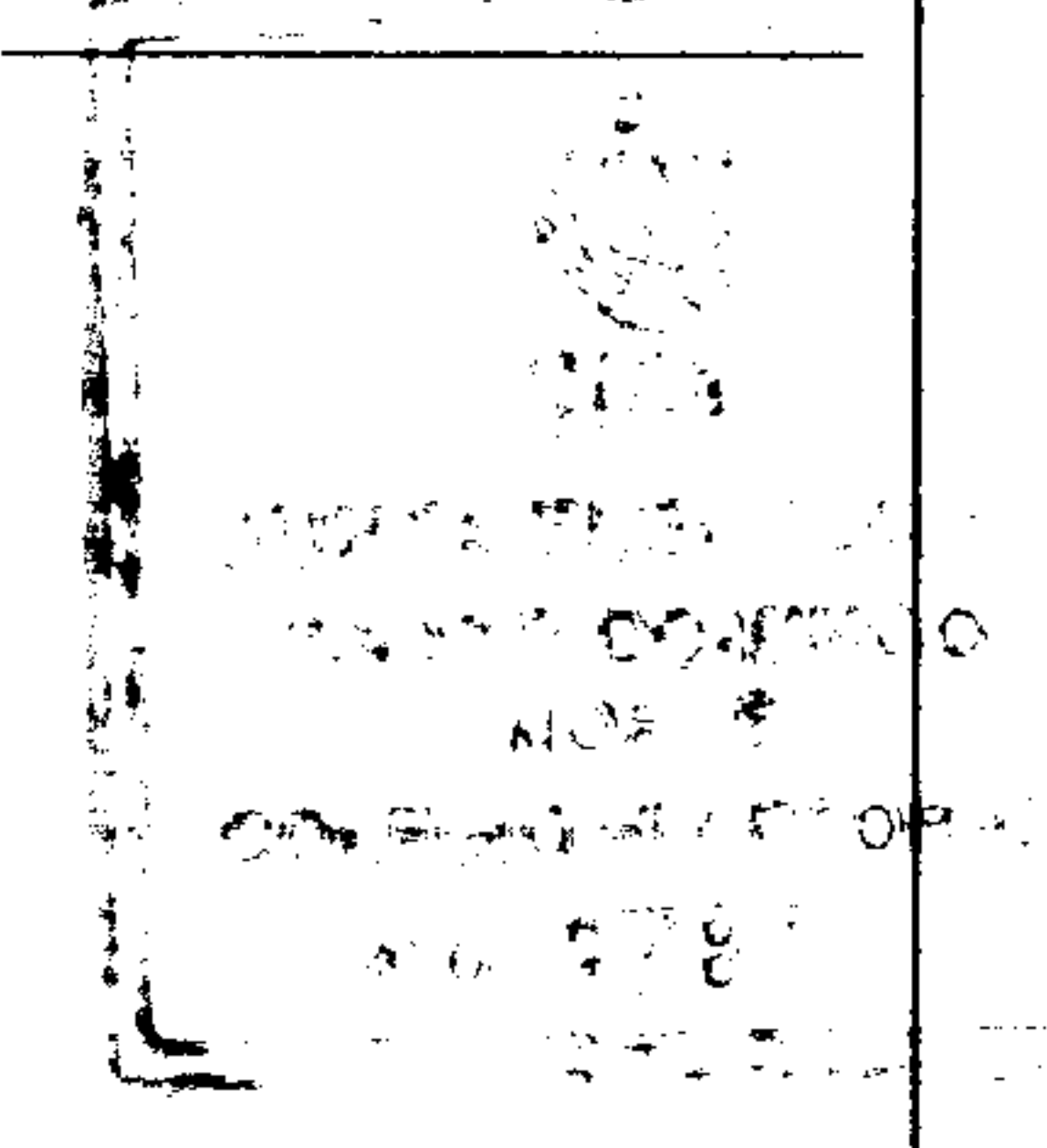
Ismael Santana
 PRIMER VOCAL

Juan J. M.
 SEGUNDO VOCAL

[Signature]
 SUSTITUTO DE SECRETARIO

FIRMAS DE DELEGADOS POLITICOS

- 1.
- 2.
- 3.
- 4.
- 5.
- 6.
- 7.



VOTOS VÁLIDOS	254	DOSCIENTOS CINCUENTA Y CUATRO
VOTOS NULOS	4	CUATRO
BOLETAS OBSERVADAS	0	CERO
TOTAL VOTOS EMITIDOS	258	DOSCIENTOS CINCUENTA Y OCHO